

S I N C E . 1 9 9 3

# 夜叉ヶ池

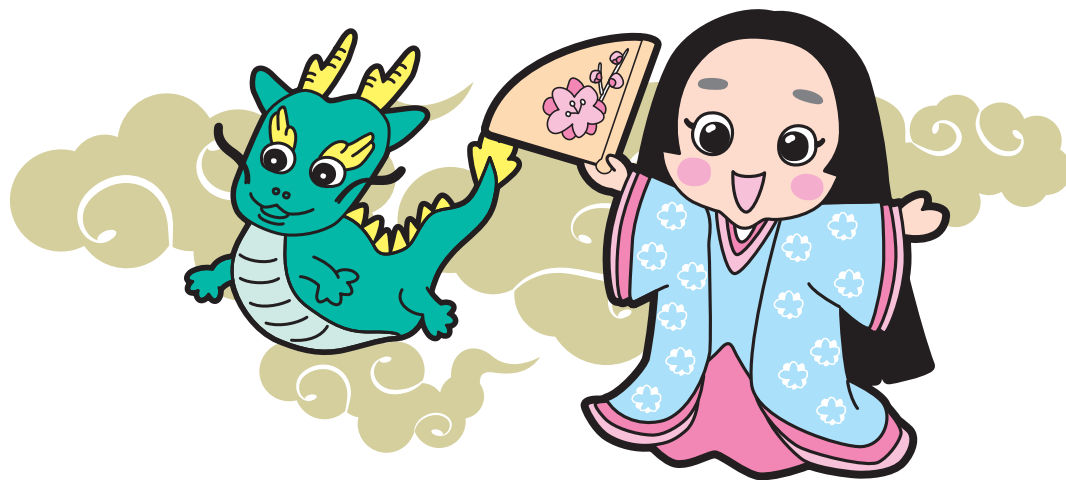
Y A S Y A G A I K E M A R A N I C

## マラニック2026

---

伝説と巡礼の旅

---



【主催】 2026 夜叉ヶ池マラニック実行委員会 (NPO 法人夜叉ヶ池の会)

【後援】 揖斐川町・揖斐川町教育委員会・揖斐川町観光協会

主催 夜叉ヶ池マラニック実行員会(NPO法人夜叉ヶ池の会)

催事名 2026夜叉ヶ池マラニック

開催日 2026年9月13日(日)開催

参加資格 大会当日、満18歳以上の健康な方(高校生は除く)。フルマラソン完走経験のある方

## 種目

### ●龍神コース



距離 75km

定員 150名

参加料 15,000円

エイド 15カ所

集合場所 小島コミュニティセンター

スタート 06:00

ゴール 18:00

駐車場 小島コミュニティ  
センター周辺

### ●夜叉姫コース



距離 43km

定員 100名

参加料 10,000円

エイド 10カ所

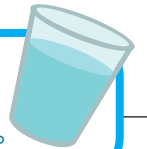
集合場所 小島コミュニティセンター

スタート 06:00

ゴール 18:00

駐車場 小島コミュニティ  
センター周辺

エイドでのドリンク利用には  
マイカップが必要となります。



参加賞 あり

表彰 順位表彰なし

宿泊・送迎 遠方よりお越しの方、または、自家用車で会場入りが出来ない方は、小島コミュニティセンターに前日、土曜日の宿泊が可能です。  
エントリーの手続き時にお申し込みください。  
宿泊は素泊りです。飲食及び就寝具は、各自でご用意ください。  
館内は、禁酒禁煙です。  
養老鉄道揖斐駅から送迎します。(送迎時間は、後日、案内します。)  
※エントリー時に送迎バスありで申込ください。

問い合わせ 2026夜叉ヶ池マラニック実行委員会  
E-mail [amagoi1099@gmail.com](mailto:amagoi1099@gmail.com)  
夜叉ヶ池の会 <https://yasya.jp/>  
Facebookページ <https://www.facebook.com/yasya2015>



## ●スケジュール

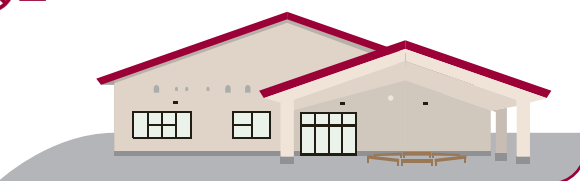
### ■2026年9月12日(土)

15:00 宿泊受入開始

20:00 施設内消灯

### 小島コミュニティセンター

就寝具は、各自で  
ご用意ください。  
館内は、禁酒禁煙です。



### ■2026年9月13日(日)

#### 龍神コース(小島コミュニティセンター)

04:00 駐車場受入・受付開始

06:00 スタート

11:00 関門01:井口橋(19.2 km)

14:00 関門02:道の駅さかうち(47.5 km)

15:30 関門03:道の駅ふじはし(56.4 km)

16:30 関門04:久瀬公民館(62.5 km)

18:00 関門05:小島コミュニティセンター(74.8 km)

#### 夜叉姫コース(道の駅さかうち)

04:00 駐車場受入・受付開始

06:00 スタート

11:00 関門01:井口橋(19.2 km)

14:00 関門02:道の駅さかうち(47.5 km)

16:30 関門03:久瀬公民館(26.3 km)

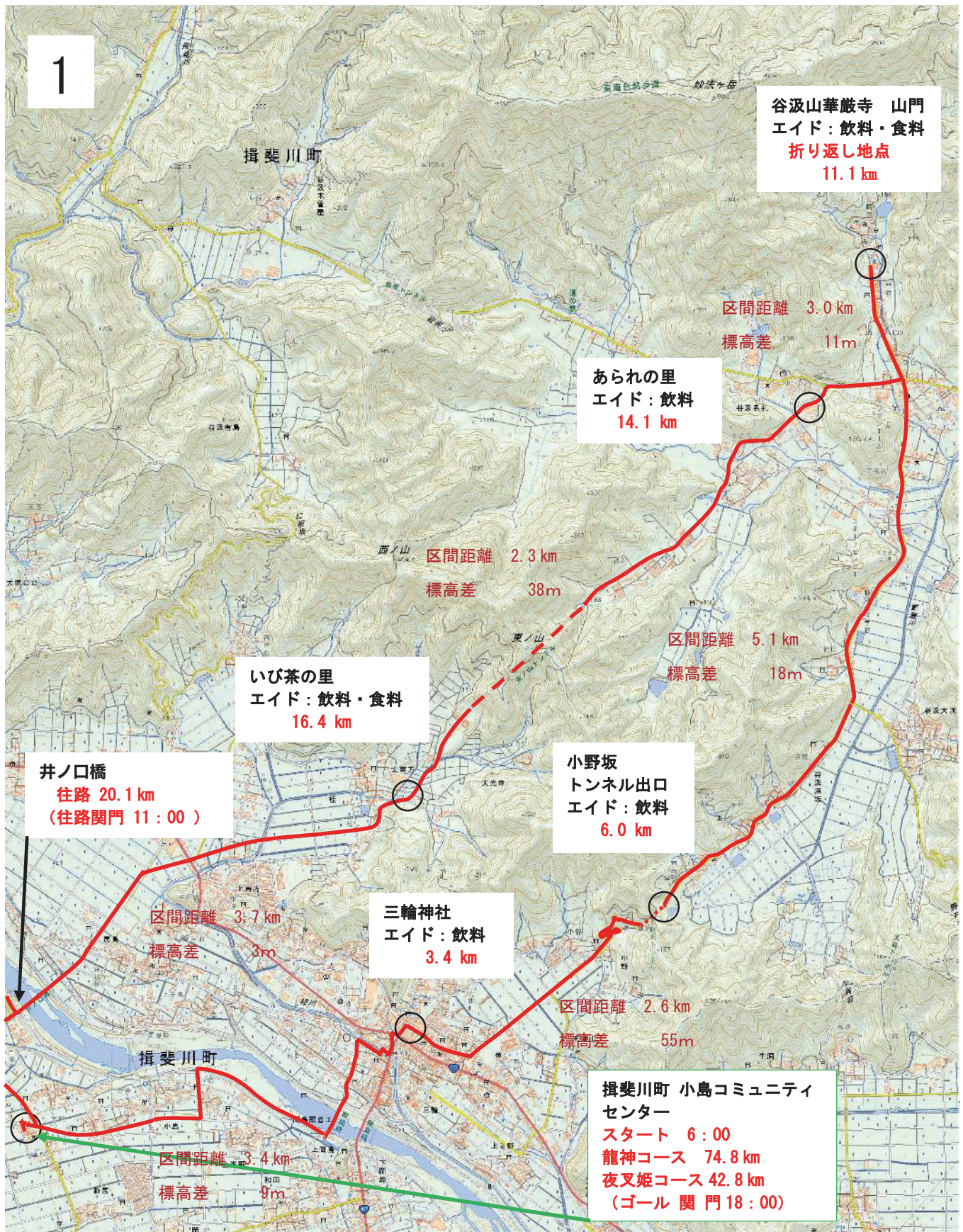
18:00 関門04:小島コミュニティセンター(42.8 km)

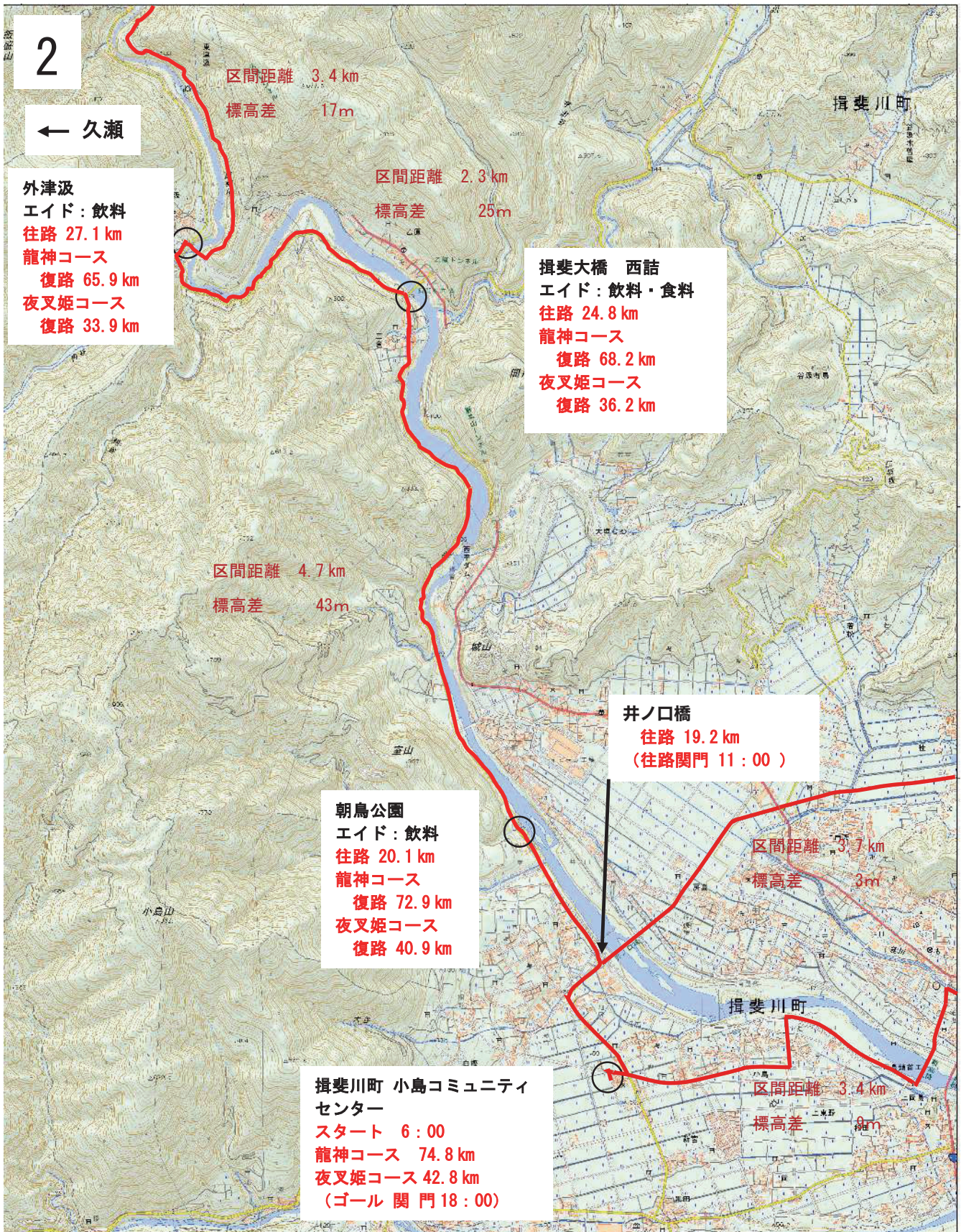
## ●規約

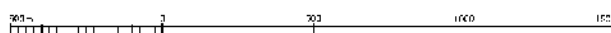
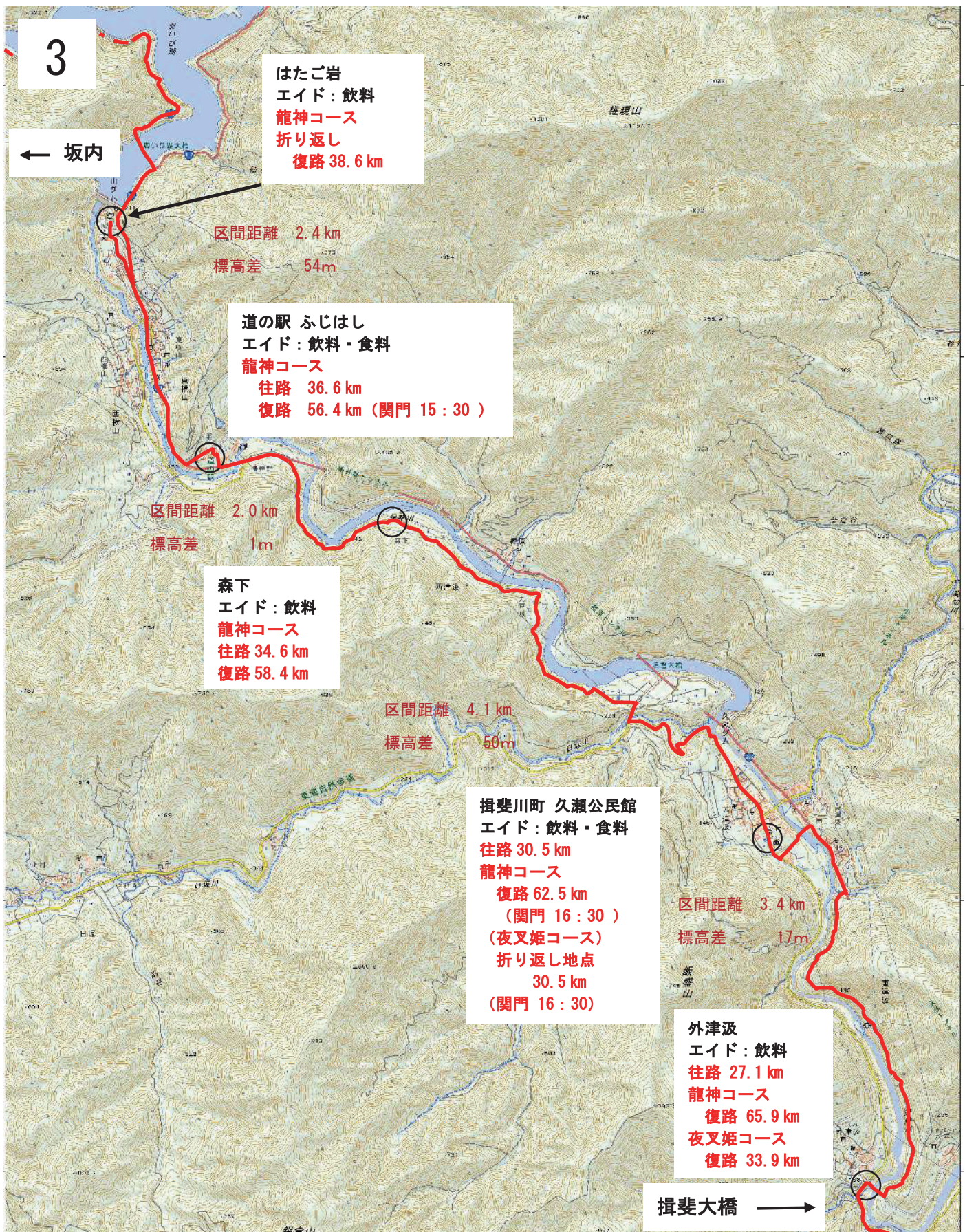
- 1.選手は、大会の運営及び安全管理全般について、主催者の指示に従ってください。
- 2.事前に健康診断を受けるなど各自の責任において健康管理をしてください。
- 3.疾病や傷病、事故に対し応急処置を行います。事故、傷病に対する補償は主催者が加入した保険の範囲内とし、それ以上は補償できません。
- 4.選手は、交通ルールを厳守し安全に走行してください。

## ●その他

- 1.参加決定者には9月初旬、案内・ゼッケン・誓約書等を郵送いたします。
- 2.自然災害または天候の悪化により、主催者判断でコースを変更、又は中止することがあります。その場合、参加費は原則として返金いたしません。ただし、主催者の判断により一部返金を行う場合があります。
- 3.自己都合によるキャンセルの場合、参加費の返金はできません。
- 4.主催者は個人情報の保護に関する法律及び関連法令を遵守し、個人情報を取り扱います。
- 5.大会の映像・写真・記録等は、主催者が大会運営及び宣伝等の目的で、テレビ・新聞・インターネット等に掲載することがあります。
- 6.環境によるSDGsの観点からマイカップの持参をお願いします。







4

道の駅 さかうち  
エイド：飲料・食料  
(竜神コース)  
折り返し地点  
47.5 km  
(関門 14:00)

森呼吸  
エイド：飲料  
龍神コース  
往路 42.6 km  
復路 52.4 km

区間距離 3.4 km  
標高差 44m

区間距離 3.5 km  
標高差 1m

はたご岩  
エイド：飲料  
龍神コース  
折り返し  
復路 38.6 km

区間距離 2.4 km  
標高差 54m

道の駅 ふじはし  
エイド：飲料・食料  
龍神コース  
往路 36.6 km  
復路 56.4 km (関門 15:30)

久瀬 →

